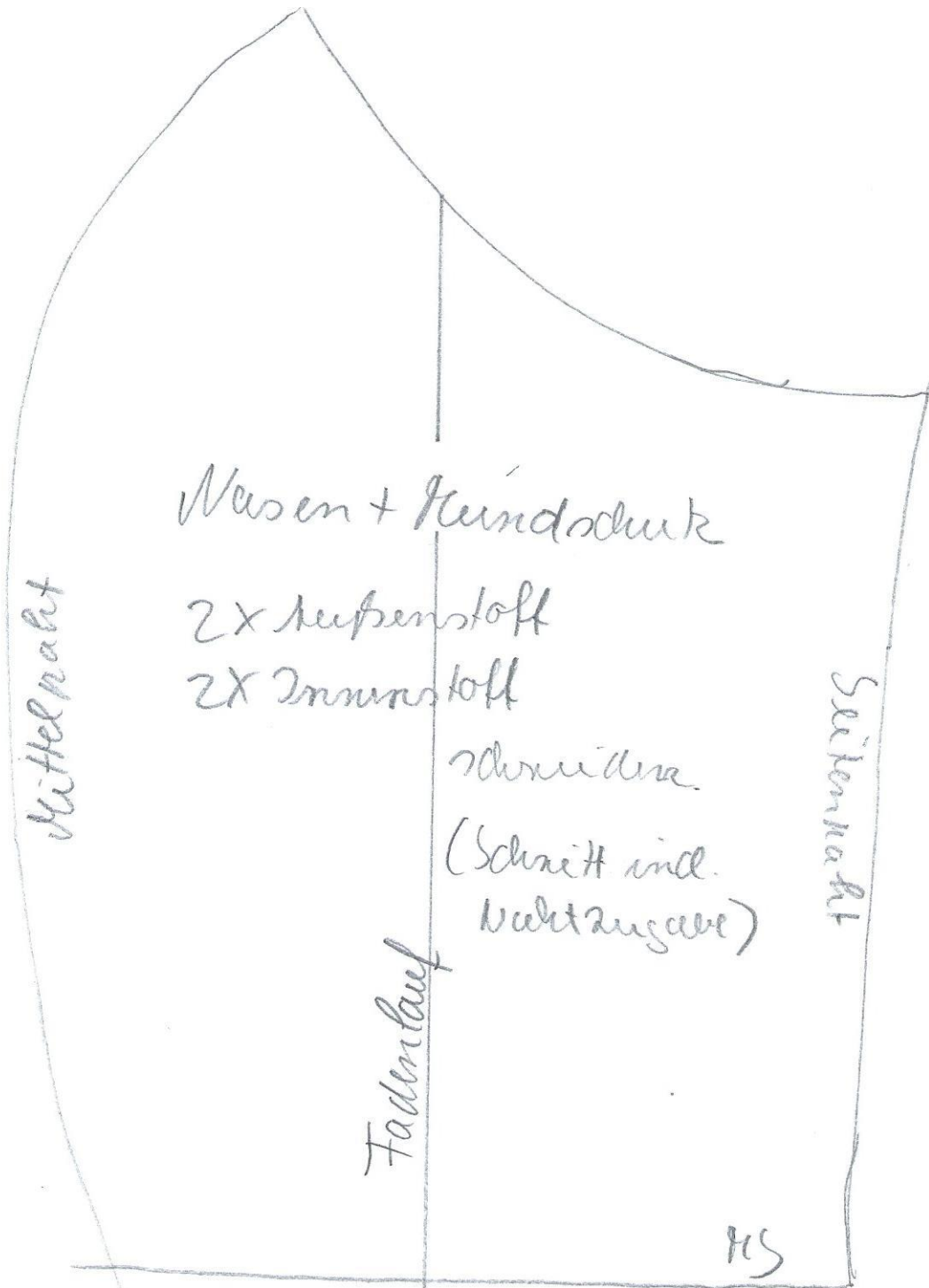


# Mund- & Nasenschutz Schnittmuster und Anleitung

Martina Schlamann

31.3.2020

# Schnittmuster



# Anleitung



Zuschneiden nach Schnittmuster: 2\* Außenstoff, 2\* Innenstoff

Weiterhin benötigt:

1\* Blechlasche aus Schnellhefter oder Brotclip o.ä.

Ca. 80 cm „Jersey-Nudel“ :

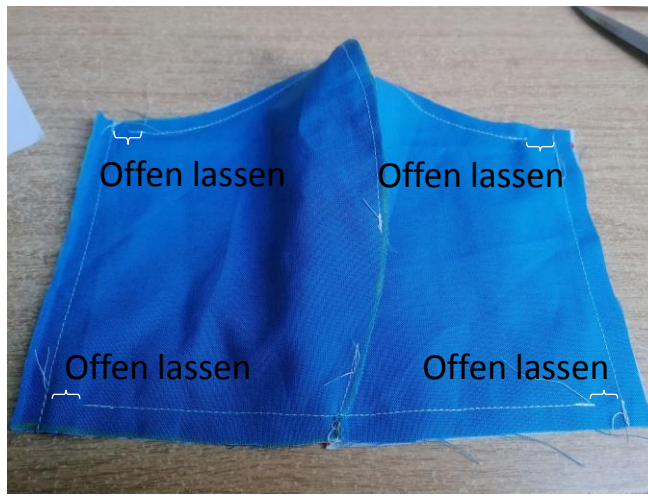
Man nehme ein altes T-Shirt, schneide den Saum ab, dann ca. 2-3 cm breite Streifen abschneiden, so lang wie möglich (von Seitennaht zu Seitennaht). Diese Streifen langziehen, er rollt sich ein, und die Nudel ist fertiggestellt.



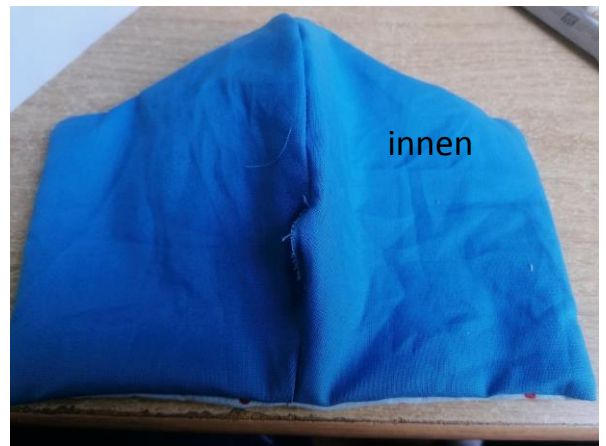
Mittelnahrt vom Außenstoff und Innenstoff mit einer Nahtzugabe von cm schließen; im Innenstoff eine Wendeöffnung lassen.



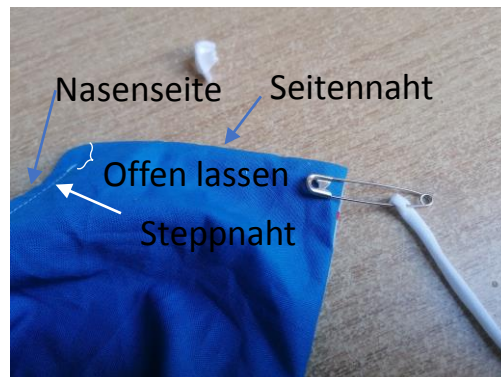
Stoffe rechts auf rechts legen, Seitennähte mit 1cm Nahtzugabe schließen



Obere und untere Naht schließen. Dabei am Anfang und Ende jeweils 1,5 cm offen lassen (da kommt später die Jersey-Nudel durch)



Wenden



Obere Kante (Nase) ca. 1,5cm breit absteppen. Damit ca. 1,5 cm von der Seitennaht anfangen und enden.

Mit einer Sicherheitsnadel die Jersey-Nudel seitlich einziehen



Eingezogenen Jersey-Nudeln



Metallteil (Brotclip oder Heftklammer-Blech) in den Nasenraum einfädeln  
(gehört da hinein, wo der Brotclip jetzt drauf liegt)



Eventuell noch Riegel setzen, damit das Metallteil nicht verrutscht. Die  
Wendeöffnung bleibt offen, um bei Bedarf noch einen Filter einsetzen zu  
können.

Viel Spaß und viel Erfolg beim Nachnähen!